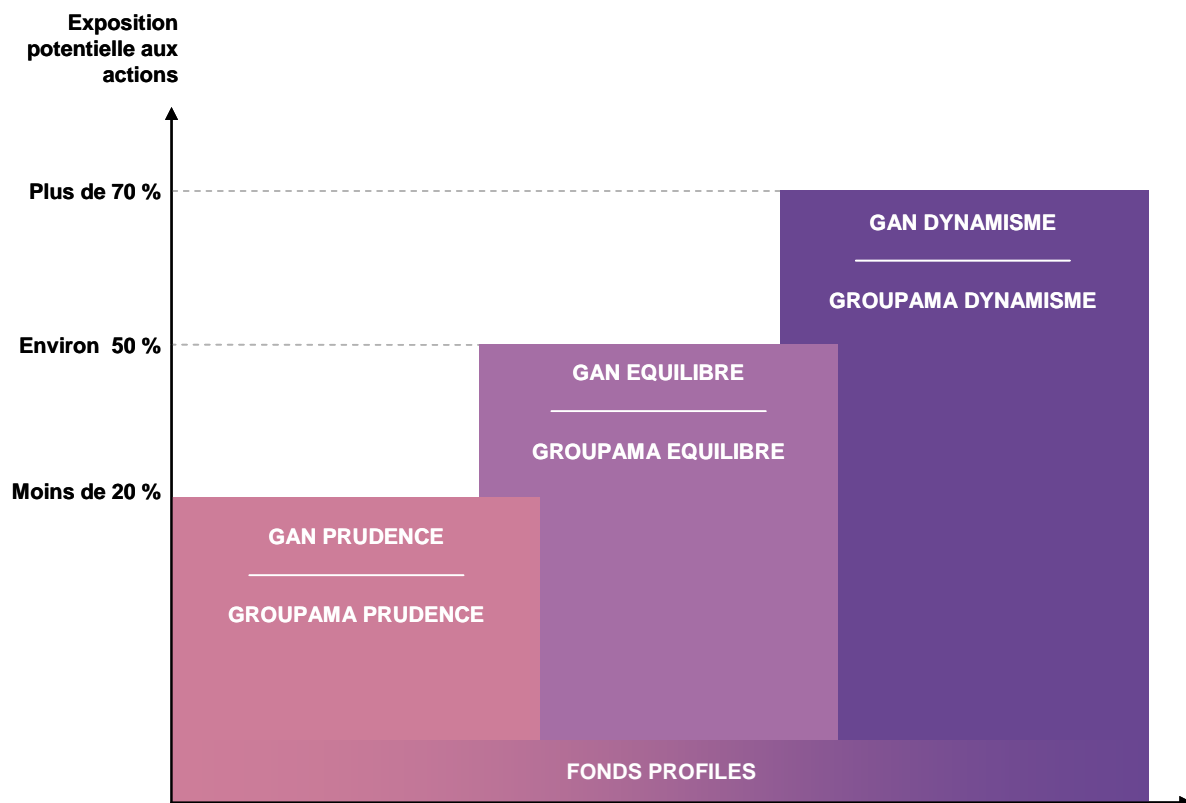


UNE GAMME QUI OUVRE DES HORIZONS



CODES OPCVM

(pour le détail des parts, se reporter au prospectus simplifié)

	ISIN-I	ISIN-N	BLOOMBERG-I
GROUPAMA PRUDENCE	FR0010013953	-----	GPRUDEN FP
GAN PRUDENCE	FR0010287748	FR0010287730	GPGANPC FP
GROUPAMA EQUILIBRE	FR0010013961	-----	GPEQUIL FP
GAN EQUILIBRE	FR0010271395	FR0010271387	GPGANIC FP
GROUPAMA DYNAMISME	FR0010013912	-----	GPDYNAM FP
GAN DYNAMISME	FR0010271460	FR0010271478	GPGANDC FP

CONTACT COMMERCIAL

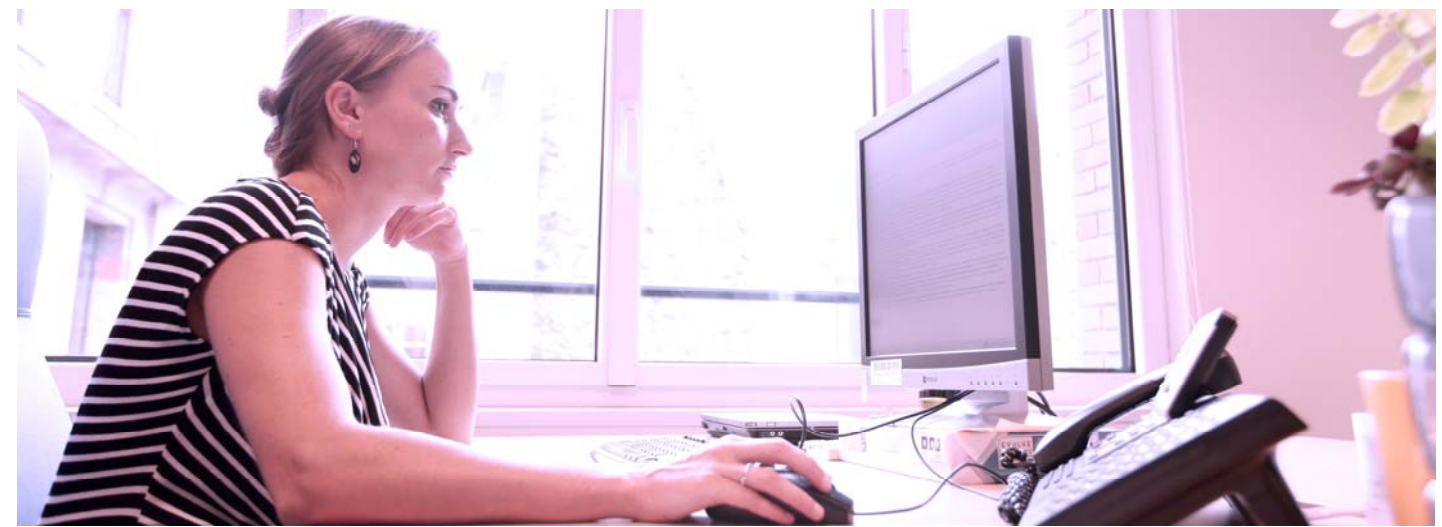
Relations Institutionnelles :	+33.1.44.56.77.23
Relations Entreprises :	+33.1.44.56.56.40
Relation Distributeurs Externes :	+33.1.44.56.89.17
Fax :	+33.1.44.56.40.93
Site Internet :	www.groupama-am.fr
E-mail :	contact-commercial@groupama-am.fr

Toutes informations supplémentaires peuvent être obtenues auprès de la Direction du Développement de Groupama Asset Management

Les informations contenues dans ce document sont uniquement transmises à titre d'information et n'engagent en conséquence que leur auteur. Les équipes commerciales de Groupama Asset Management et ses filiales sont à votre disposition afin de vous permettre d'obtenir une recommandation personnalisée.

Ce document est strictement confidentiel et établi à l'intention exclusive de ses destinataires. Toute utilisation ou diffusion non autorisée, en tout ou partie et de quelque manière que ce soit, est interdite et passible de sanction.

Groupama Asset Management et ses filiales déclinent toute responsabilité en cas d'altération, déformation ou falsification dont ce document pourrait faire l'objet.



LA GESTION PROFILÉE

PERFORMANCE*

RIGUEUR DU PROCESS
D'INVESTISSEMENT

ALLOCATION DU BUDGET DE
RISQUE MODÉLISÉ (APT)

Groupama Asset Management a développé une expertise sur la gestion diversifiée qui s'applique aujourd'hui à **plus de 6 milliards d'euros** d'encours sous gestion**.

La gestion de nos fonds diversifiés est réalisée par une équipe de **gérants allocataires** ou « **pilotes** » qui délègue la gestion des poches **aux gérants « spécialistes »** actions ou obligations.

RÉACTIVITÉ

GÉRANT PILOTE /
GÉRANT SPÉCIALISÉ

GESTION DIRECTE ET/OU
FONDS DE FONDS

Notre processus d'investissement fortement **sécurisé** n'en est pas moins particulièrement **flexible et réactif**, afin d'**optimiser l'allocation tactique mise en œuvre** et de faire ainsi bénéficier à nos clients d'une **véritable gestion active**.

L'organisation mise en place permet l'addition des compétences et l'agrégation des savoir-faire spécifiques.

« SUR MESURE »

RELATION COMMERCIALE
DE PROXIMITÉ

REPORTING
PERSONNALISÉ

Groupama Asset Management est en mesure de proposer à ses clients une étude globale de leurs besoins, une allocation de fonds adaptée et un suivi permanent et individualisé. L'offre de fonds diversifiés de Groupama Asset Management permet ainsi de **répondre aux exigences de chaque type d'investisseur** tant en termes d'horizon de placement que d'objectif de performance et de niveau de risque associé.

* Les performances passées ne préjugent pas des résultats futurs et ne sont pas constantes dans le temps. Les performances ne tiennent pas compte des commissions perçues lors de la souscription et du rachat de parts.

** Au 31 décembre 2010

DES OPCVM PROFILÉS

DES FONDS PROFILÉS EURO ET INTERNATIONAUX
POUR UNE EXPOSITION MESURÉE AUX MARCHÉS
FINANCIERS

FONDS PRUDENTS

GROUPAMA PRUDENCE



Mieux Vivre Votre Argent
mars 2009

- FCP « Diversifiés » : 60% Monétaire / 30% Obligations / 10% Actions
- Indicateur de référence : 60% Eonia + 10% JP Morgan GBI Global couvert + 20% Euro MTS 7-10 ans + 10% SBF 250
- OPCVM d'OPCVM
- Les atouts du fonds :
 - Un accès à des poches de diversification internationales performantes
 - Une faible prise de risque
 - Un objectif de performance* supérieur au marché monétaire

FONDS ÉQUILIBRÉS

GROUPAMA EQUILIBRE

- FCP « Diversifiés » : 60% Obligations / 40% Actions
- Indicateur de référence : 20% JP Morgan GBI Global couvert + 40% Euro MTS 7-10 ans + 20% SBF 250 + 20% MSCI World Local Currency
- OPCVM d'OPCVM
- Les atouts du fonds :
 - Un accès facile à des poches de diversification internationales performantes
 - Une diversification quasi équilibrée entre actions et obligations

FONDS DYNAMIQUES

GROUPAMA DYNAMISME

- FCP « Actions Internationales » : 20% Obligations / 80% Actions
- Indicateur de référence : 20% Euro MTS 7-10 ans + 40% SBF 250 + 40% MSCI World Local Currency
- OPCVM d'OPCVM
- Les atouts du fonds :
 - Un fonds de fonds diversifié à profil dynamique principalement investi sur les marchés actions internationaux
 - La réactivité des prises de décision est assurée par l'investissement sur des fonds sous-jacents diversifiés et performants

UNE OFFRE INSTITUTIONNELLE
SUR MESURE

UNE EXPERTISE RECONNUE

- Groupama Asset Management s'est vue confier par les principales Institutions françaises la gestion de FCP dédiés et de mandats dans le cadre de sa gestion diversifiée.
- L'intégration de l'ensemble des environnements réglementaires des clients institutionnels :
 - Régime AGIRC-ARRCO,
 - Code de la Mutualité,
 - Code de la Sécurité Sociale, etc.
- Une véritable expertise en gestion diversifiée, utilisée dans le pilotage Actif/Passif des régimes de retraite :
 - Gestion sous mandat,
 - Adossements de portefeuilles sur passifs,
 - Intégrations normes IFRS...

GAN PRUDENCE



Mieux Vivre Votre Argent
mars 2009

- FCP « Obligations et autres titres de créance libellés en euros » : 95% Obligations / 5% Actions
- Indicateur de référence : 95 % Euro MTS 5-7 ans clôture + 5 % MSCI Euro clôture (dividendes non réinvestis)
- Investissement en titres vifs
- Les atouts du fonds :
 - Priorité à la préservation du capital
 - Une prise de risque limitée

GAN EQUILIBRE



Mieux Vivre Votre Argent
mars 2009

- FCP « Diversifiés » : 50% Obligations / 50% Actions
- Indicateur de référence : 50% Euro MTS 5-7 ans clôture + 50% MSCI Euro clôture (dividendes non réinvestis)
- Investissement en titres vifs
- Les atouts du fonds :
 - Un concept simple offrant un bon compromis entre le degré de risque accepté et l'espérance de rendement attendu
 - Une diversification équilibrée entre actions et obligations
 - Une large diversification sectorielle

GAN DYNAMISME



Mieux Vivre Votre Argent
mars 2009

- FCP « Actions de pays de la zone euro » : 10% Monétaire / 90% Actions
- Indicateur de référence : 10% Eonia capitalisé + 90% MSCI Euro clôture
- Investissement en titres vifs
- Les atouts du fonds :
 - Une exposition aux marchés actions de la zone euro dans une optique dynamique à long terme
 - Une allocation flexible et dynamique vers la partie monétaire en cas de retournement des marchés actions

UN PROCESSUS D'INVESTISSEMENT FIABLE

- Une gestion active du risque et un pilotage ex-ante des enveloppes de risque grâce à l'utilisation des outils APT dans la gestion depuis 1991.
- Continue et rigoureuse, la gestion de fonds s'effectue dans des limites de risque bien définies qui traduisent nos convictions et respectent les contraintes réglementaires de nos clients.
- Une approche combinée de «top-down» et de «bottom-up».
- La capacité à faire évoluer rapidement nos choix tactiques en fonction de nos convictions tout en maîtrisant le risque.

* Les performances passées ne préjugent pas des résultats futurs et ne sont pas constantes dans le temps. Les performances ne tiennent pas compte des commissions perçues lors de la souscription et du rachat de parts.

LES PRINCIPAUX RISQUES POUR L'INVESTISSEUR
(pour le détail par OPCVM, se reporter au prospectus simplifié)

- **Risque actions** : la variation du cours des actions peut avoir un impact positif ou négatif sur la valeur liquidative du fonds.
- **Risque de taux** : une remontée des taux des marchés obligataires peut provoquer une baisse des cours des obligations.
- **Risque de change** : une baisse des cours de change peut entraîner une perte de valeur des actifs libellés en devises étrangères.

- **Risque de crédit** : une éventuelle dégradation de la signature de l'émetteur peut avoir un impact négatif sur le cours du titre.
- **Risque en capital** : il existe la possibilité que le capital investi ne soit pas intégralement restitué.